

SKLONOVÉ POMĚRY

SANAC

ODVODNĚNÍ

OBJEKT

PŘÍČNÉ ŘEZ

PŘEVÝŠEN

70VH NINETY TK [mm]

VÝŠKA NAVRŽENÉ NIVELETY TK [m]

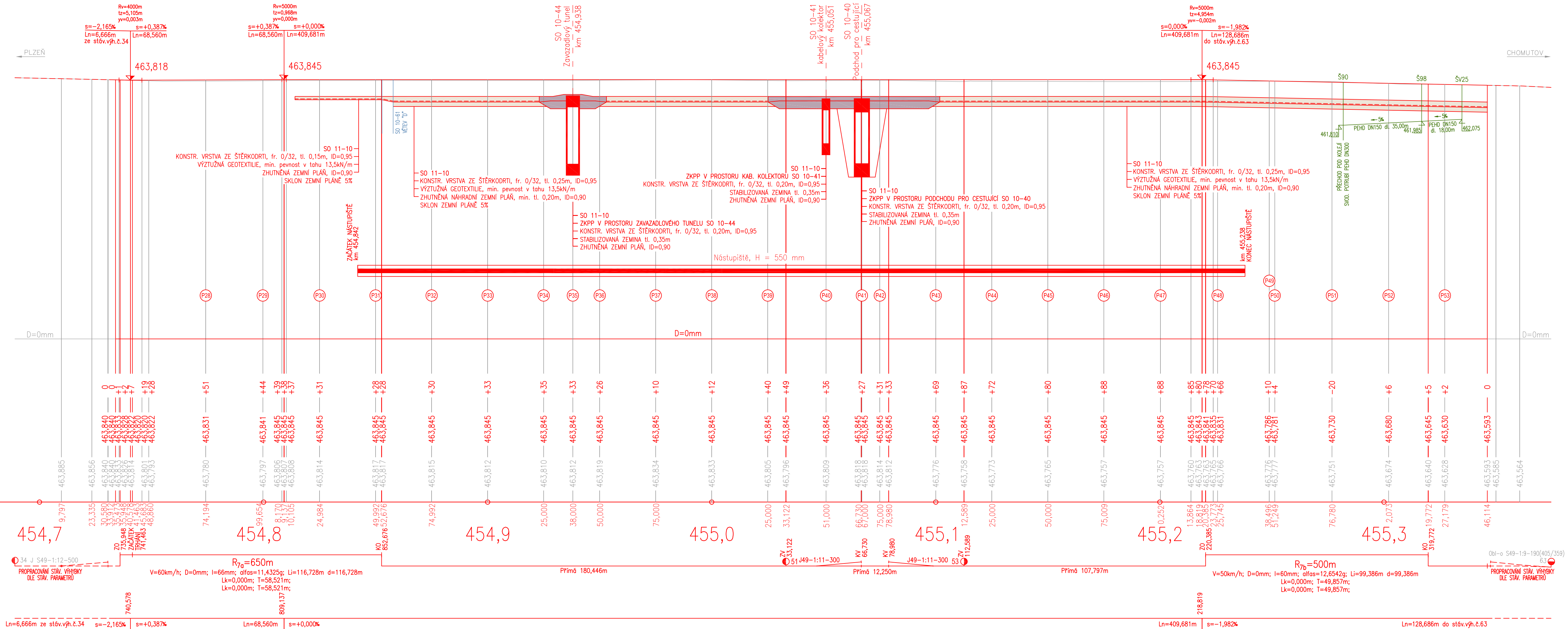
VÝŠKA STÁVAJÍCÍ NIVELE TY TK [m]

SR. ROVINA 445 m.n.m. Bp

STAVEBNÍ STANIČENÍ KOLEJE č. 1

SMĚROVÉ POMĚRY

SKLONOVÉ POMĚRY



Spolufinancováno Evropskou unií

Nástroj pro propojení Evropy

PROJEKT „MODERNIZACE ŽST CHEB“ JE SPOLUFINANCOVÁNÝ EU Z PROGRAMU NÁSTROJ PRO PROPOJENÍ EVROPY (CEF).
ZA TUTO PUBLIKACI ODPOVÍDÁ POUZE JEJÍ AUTOR, EVROPSKÁ UNIE NENESÉ ODPOVĚDNOST ZA JÁKÉKOLI VYUŽITÍ INFORMACÍ V NÍ OBSAŽENÝCH.

SO 10-10 Železniční svršek - kol. č. 5, 7a, 7b, 9a, 9b, 11

SO 10-11 Železniční svršek - kol. č. 1





SO 10-13 Železniční svršek - kol. č. 4a, 4b, 6

SO 11-10 železniční spodek - kol. č. 5, 7a, 7b, 9a, 9b, 11

SO 11-10 železníchlí spodek - kol. č. 5, 7a, 7b, 9a, 9b, 11
SO 11-11 železníchlí spodek - kol. č. 1, 2, 3

SO 11-12 Železníchlí spodek - kol. č. 1, 2, 3
SO 11-12 Železníchlí spodek - kol. č. 1, 2, 3

SU 11-12 Železnični spodek - kol. c. 4a, 4b, b

Odpovědný projektant:	Ing. Miroslav Novák	  	 SPOL. S R. O.		
Vypracoval:	Tomáš Jenčík				
Kontroloval:	Ing. Miroslav Novák				
Objednatel:	Správa železniční dopravní cesty, státní organizace Dlážděná 1003/7, 110 00 Praha 1		Žukovova 79/60, 400 03 Ústí nad Labem projekce@progi.cz Tel: 411 198 004		
Stavba:	<div>Modernizace ŽST Cheb</div>		Číslo projektu:	24/2016	
			Datum:	01/2017	
			Stupeň:	P	
		Měřítko:	1 : 1000 / 100		
		Část:	E.1.1.1	Číslo výkresu:	3.7
PODÉLNÝ PROFIL KOLEJE č. 7 v km 454,700 - 455,350					